

28 januari 025 19.30 – 21.30

SySt®-Nederland 

The logo for SySt®-Nederland features a stylized blue and green circular design with a red square border and a blue arrow pointing upwards and to the right.

-
- Wenen 2017 SySt® Congres

- Grondleggers SySt®

Insa Sparrer en Matthias Varga von Kibéd



Berggeit



Object logica

Kameleon



Beslissing's logica

Dolfijn



Proces logica

Zeeschildpad



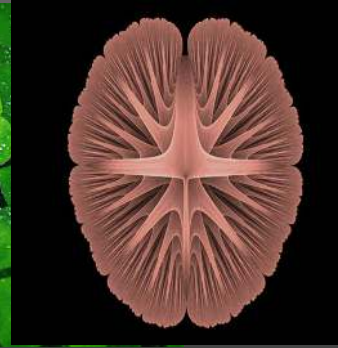
Emergentie logica

Feniks



Paradox logica

De fractale structuur:
De delen bevatten het geheel, steeds weer.

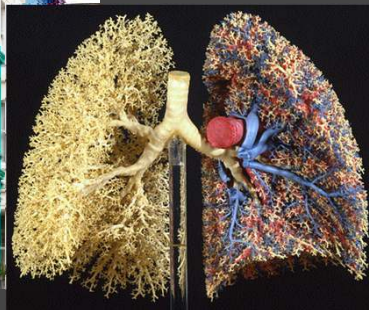


Een fractal is een zich herhalend patroon.



In elk van de vijf dieren zijn de andere 4 dieren aanwezig.

Samen vormen ze een eenheid in hun verscheidenheid.



SySt®Nederland



VERGROOT DE MOGELIJKHEDEN

De Berggeit springt van rots naar rots op **steeds nieuwe wijzen**.

De Dolfijn zingt en zwemt in kringen **en leert**.

De Kameleon wisselt met de achtergrond **en kiest ook de eigen keus**.

De Zeeschildpad rust in het bodemloze in zijn eigen midden **en ziet zelfs het eigen gezichtsveld**.

De Feniks herrijst uit de as van de eigen oplossing **en ontwikkelt zich**.

SySt[®]-Nederland



CATALEPTISCHE HANDEN

De waarneming van de hand is anders

Gedeeltelijk uit de bewuste controle gehaald

Kan als representant worden gebruikt

(in de palm van de hand kan de kijker het "oog" van de representant voorstellen)

Ontrol de cataleptische hand met een subtiele beweging

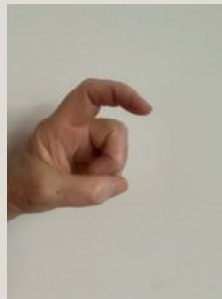


BERGGEIT



HANDELEN

- Een mens in actie
- Archetype Homo activus
- Object Logica
- Het constante is het uitgangspunt van het veranderlijke
- Wijsvinger



SySt®Nederland

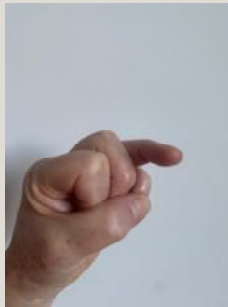


DOLFIJN



ONTDEKKEN, SPELEN, LEREN

- Een mens die speelt en verkent
- Archetype Homo Ludens
- Proces Logica
- Het veranderlijke is het uitgangspunt voor een (nieuw) persoonlijk constant
- Ringvinger



SySt®Nederland



KAMELEON

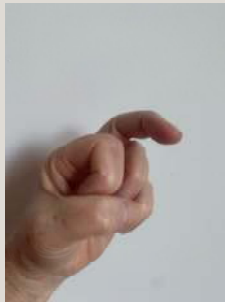


BESLISSEN EN AANPASSEN

- Een vrij mens, die keuzes maakt
- Archetype Homo Liber
- Beslissing's Logica
- Het aanpassen van structuren en constructies



- Middelvinger



SySt®Nederland



ZEESCHILDPAD



OBSERVEREN EN OVERWINNEN

- Een mens die observeert, overdenkt en mede overwint
- Archetype Homo Contemplativus
- Emergentie logica
- Het oog op wisselwerking waarbij iets nieuws ontstaat

- Duim



SySt®Nederland



FENIKS

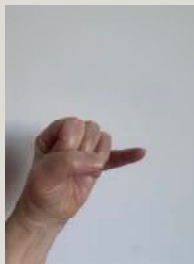


SCHEPPEN EN HERRIJZEN

- Een mens die creatief creëert
- Archetype Homo Creativus
- Logica van paradoxen
- Het uitnodigen van het verrassende

en wonderbaarlijke

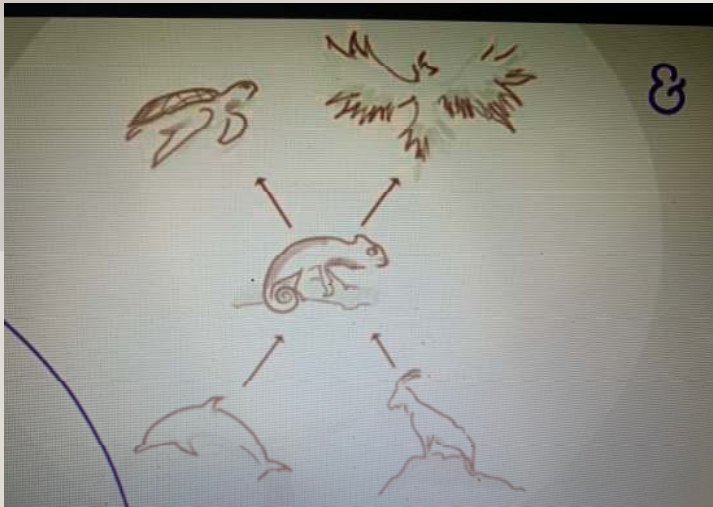
- Pink



SySt®Nederland



Verken met systemische gebaren



Tekening Emaná

Duim
Zeeschildpad



Wijsvinger
Berggeit



Middelvinger
Kameleon

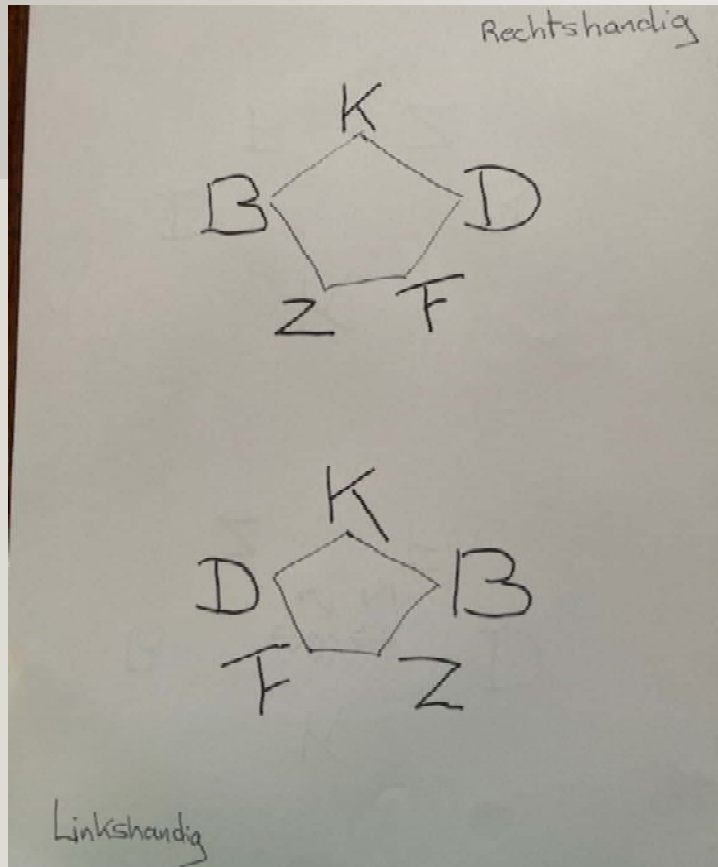


Ringvinger
Dolfijn



Pink
Feniks





VERKEN JOUW THEMA MET CATALEPTISCHE VINGERS

- Plaats jouw thema in het midden van het pentagram
- Raak afwisselend je cataleptische vinger(s) aan om de vijf dieren te memoreren
- Laat om beurten een van de vijf met de vingertop rusten op het pentagram
- Welk onderscheid (ingen) ontvang je bij je thema van de dieren

VIJF – DIEREN SCHEMA SYST®

EEN BRON VOL
TOEPASSINGEN
OM TE CREËREN.



SySt®-Nederland 

The SySt logo consists of a stylized green figure resembling a person or a hand reaching upwards, enclosed within a red dashed square frame. A blue arrow points upwards from the top of the figure.

SySt®-Nederland



- LAAT JE VERRASSEN
- WAT HET VIJF – DIEREN - SCHEMA (SYST®)
- TEWEEG BRENGT

- CONTACT
- **WWW.SYST-NEDERLAND.NL**
- **NELLEKE VAN HOUTS**

